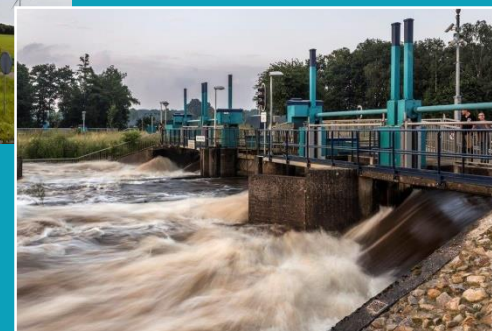




Windenergie waterzuivering Nieuwgraaf

Informatieavond 29 september 2016



Programma

- Introductie

Antoinet van Helvoirt, bestuurder waterschap

- Waarom windenergie in Duiven?

Peter Brokke, omgevingsmanager

- Vragen en antwoorden

- Informatiemarkt



Antoinet van Helvoirt

Heemraad

Waarom duurzame energie?

- Klimaatsverandering
- 32 .000.000 kWh/jaar: 9.000 huishoudens
- Besparen, duurzame opwekking en eigen verantwoordelijkheid
- Klimaatakkoord, Green Deal, Gelders Energieakkoord
- Waterschap: 100% energieneutraal
- Mondiaal denken, regionaal doen!



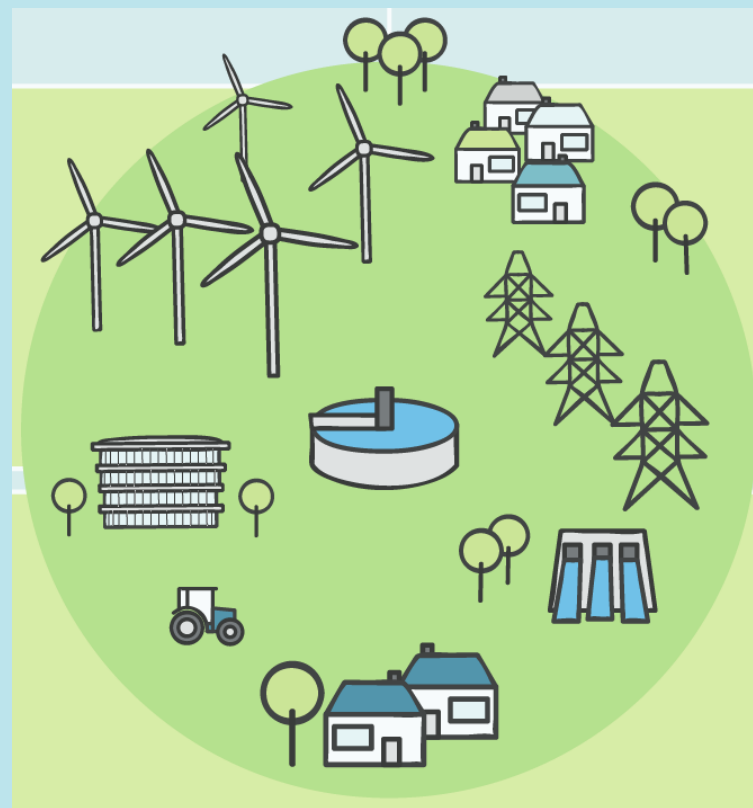


Peter Brokke

Omgevingsmanager

Waarom windenergie?

- Inzetten op de mix
- Alle mogelijkheden benutten:
 - Biogas
 - Waterkracht
 - Zonne-energie
 - Windenergie =
meest effectief en efficiënt



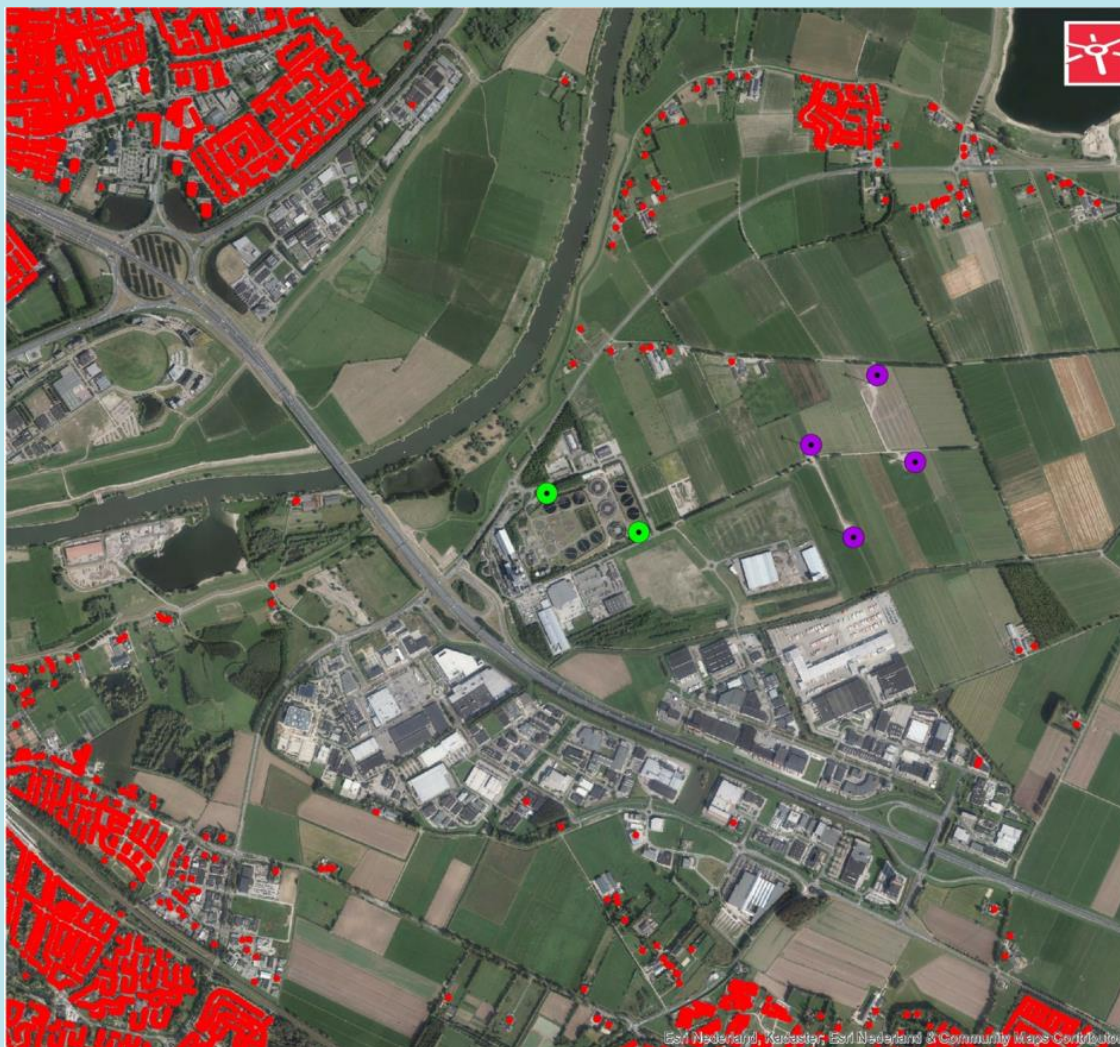


Waarom windenergie in Duiven?

- Verantwoordelijkheid -> eigendom waterschap -> zuiveringen
- Verkenning Arcadis: 16 -> 4
- 4 zuiveringen/locaties zijn kansrijk (criteria)
- Op plekken waar het volgens de wet kan en mag
- Overlast zoveel mogelijk voorkomen
- Financiële voordelen delen met de omgeving



Wat is het idee?



BOSCH & VAN RIJN
Experts in duurzame energie en ruimte

- Mogelijke windturbines op RWZI
- Bestaande windturbines
- Woningen

0 0,4 0,8
Kilometers



Waterschap
Rijn en IJssel



Esri Nederland & Community
Maps Contributors



Planning en procedure

- ▶ Gesprekken met gemeente en bewoners
- ▶ 4 locatieplannen
- ▶ Haalbaarheid per locatie
 - Maatschappelijk
 - Financieel
 - Ruimtelijk (vergunningen)
 - Technisch

- ▶ Besluit Algemeen Bestuur waterschap (maart 2017)
- ▶ Bij doorgaan: starten formele procedure

Meedoen?

Meedenken

- Energie coöperatie
- Klankbordgroep
- Kennis delen
- Meebeslissen over financiële participatie

Financieel

- Deel van de opbrengst blijft in het gebied
- Gebiedsfonds
- Aandelen en obligaties
- Korting op energienota



En nu?

- ▶ Informeren: website en email
- ▶ Met u in gesprek, geen éénrichtingsverkeer
- ▶ Meedenken?
- ▶ Hoe?



Vragen?





Geluid



De Wet

47 dB Lden + 41 Lnicht

De Praktijk

Afstand tot woningen:
ca. 400 meter

Gemiddelde belasting
op gevel: 41 dB

Maximale belasting op
gevel: 45 dB





Slagschaduw

De wet

Maximaal 5:40 uur per jaar slag-
schaduw op de gevel van een woning.



Slagschaduw is de schaduw van de draaiende wieken.

Maatregelen

Windturbines worden uitgerust met
een automatische stilstandvoorziening
welke de windturbine uitzet wanneer
de norm wordt overschreden.



De slagschaduwcontour (5:40 uur) van een voorbeeld opstelling.